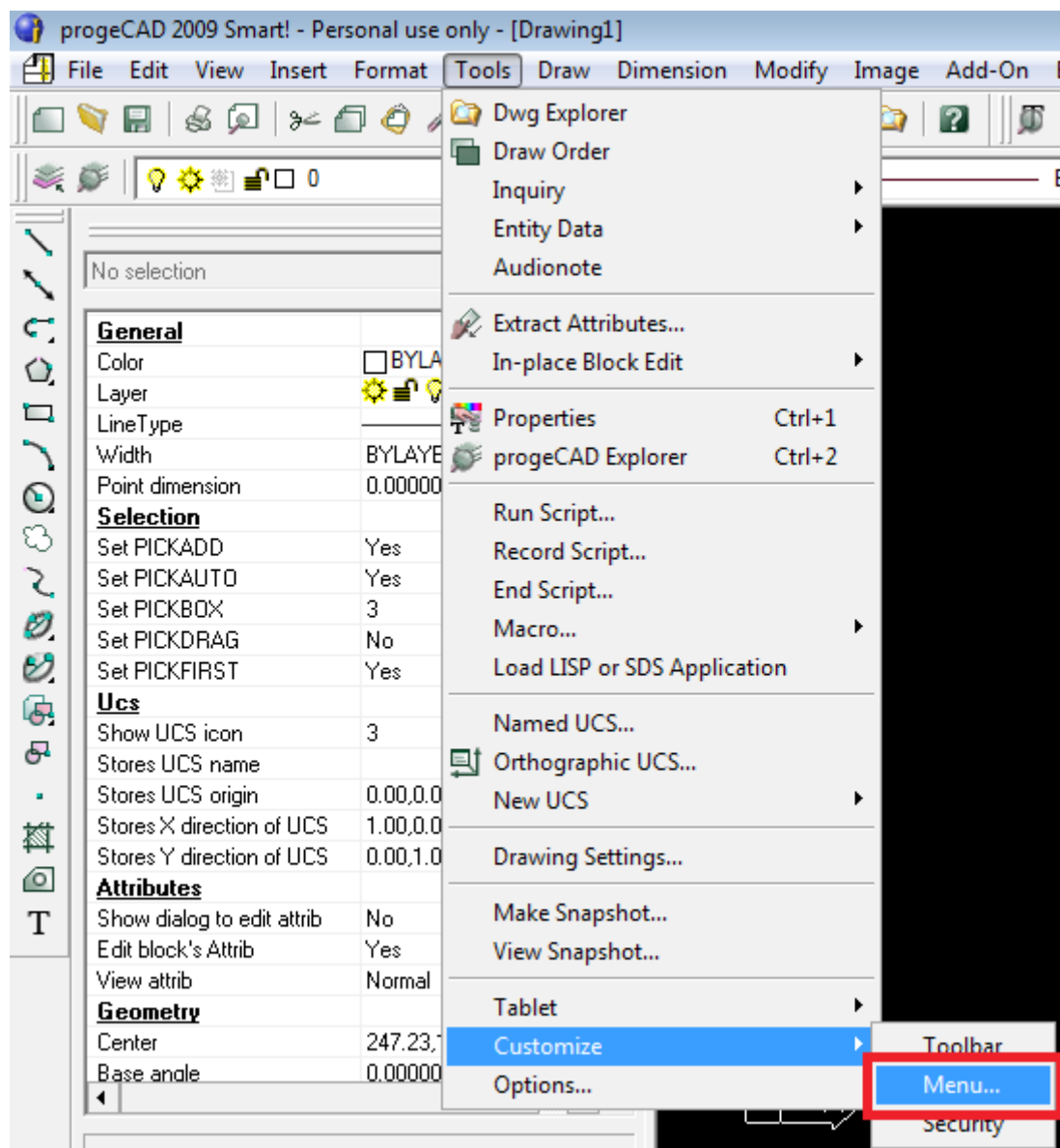


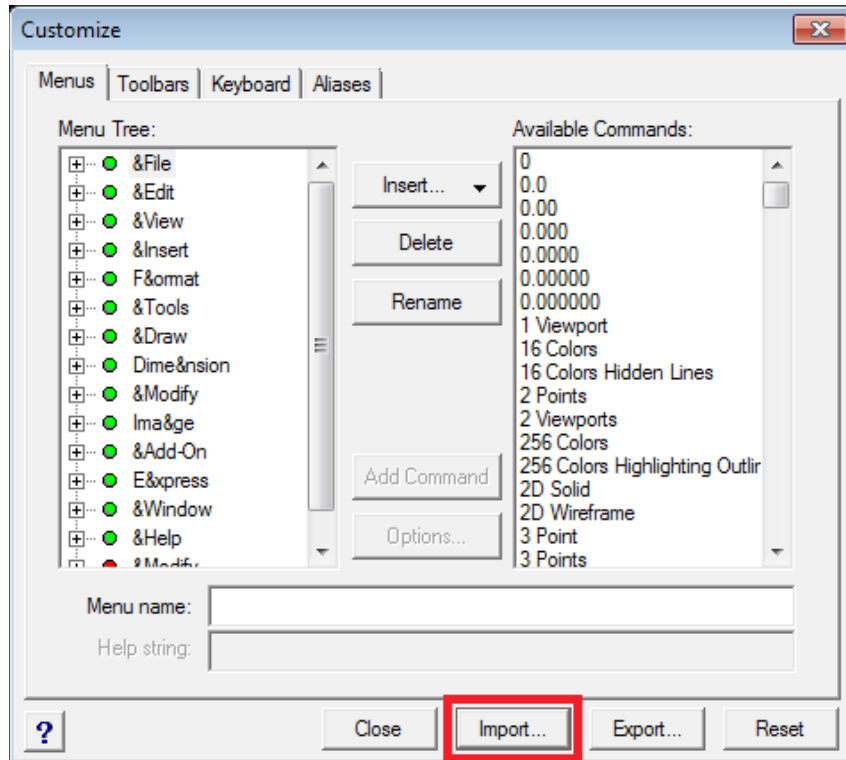
## ProgeCAD Smart! Zdarma

Postup instalace CZ menu do programu ProgeCAD Smart!  
ProgeCAD Smart! Zdarma pro osobní a nekomerční použití.

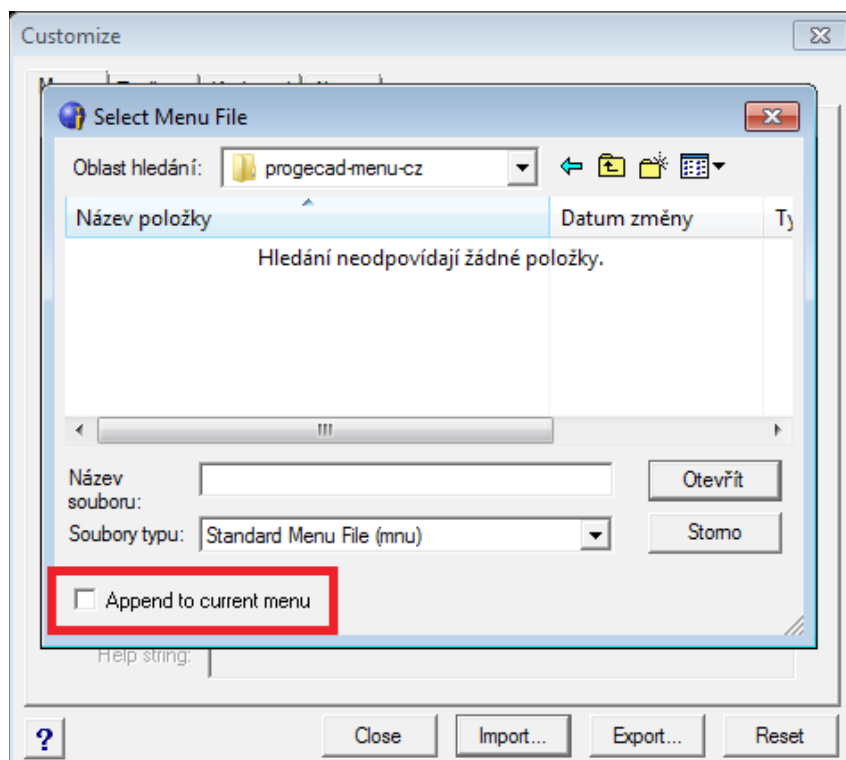
### 1. Vyberte nabídku **TOOLS / CUSTOMIZE / MENU ...**



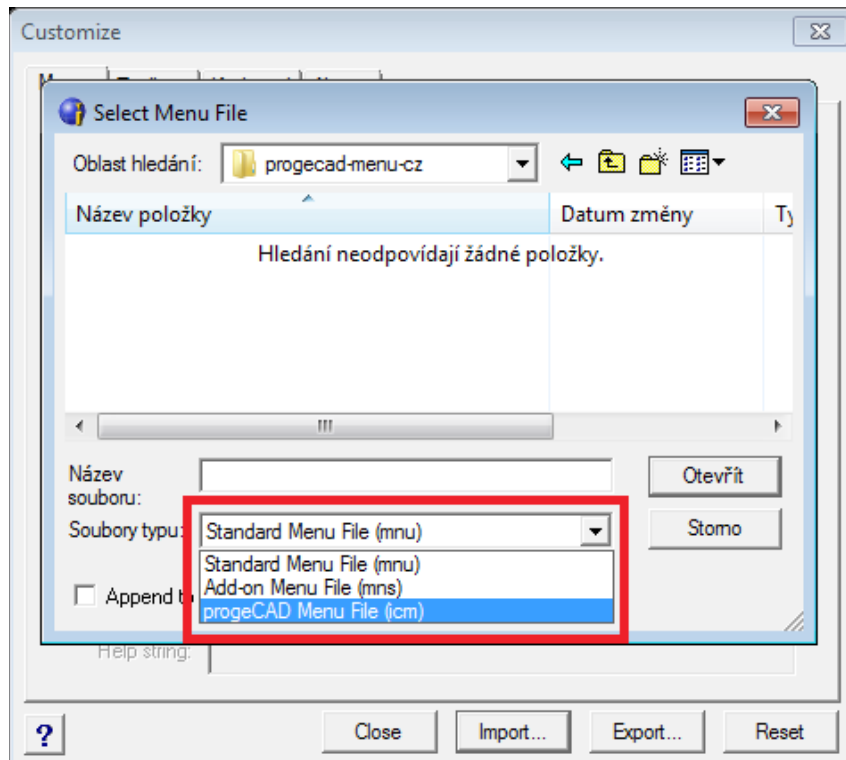
## 2. Klikněte na **IMPORT**



## 3. Zrušte zatržení **APPEND TO CURRENT MENU**



4. *Nastavte cestu k souboru progeCAD\_CZ.icm (nastavte typ souboru na \*.icm)*

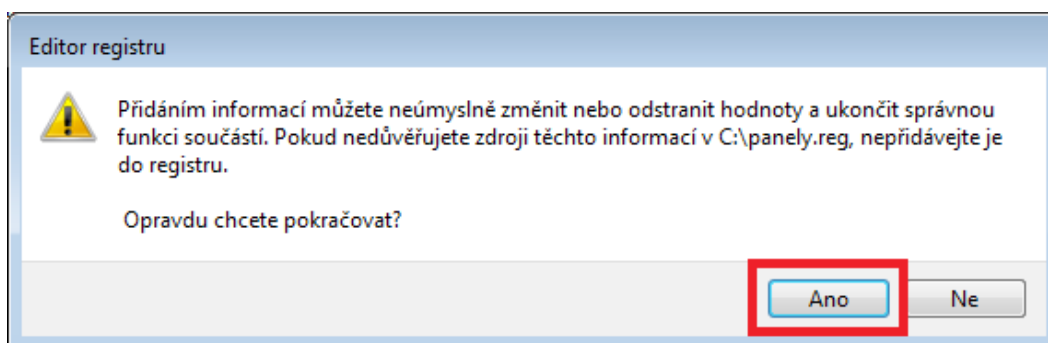


5. *Otevřete soubor progeCAD\_CZ.icm a zavřete okno *Customize*.*

6. *Ukončete **progeCAD 2009 Smart!***

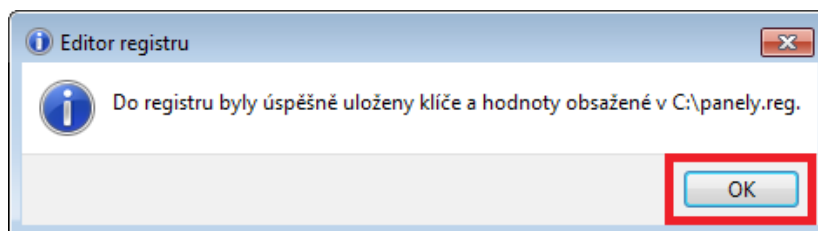
7. *Poklikejte na příložený soubor **panely.reg***

8. *Klikněte na **Ano***





**9. Klikněte na *OK***



**10. progeCAD Smart nyní bude obsahovat české menu a většinu popisů na nástrojových panelech**

Technická podpora: [progecad@solicad.com](mailto:progecad@solicad.com)

Pro nákup licence **progeCAD Professional** pište na obchodní oddělení společnosti **SoliCAD, s.r.o.:**

[info@solicad.com](mailto:info@solicad.com), (+420) 777 654 223 (77 SoliCAD)

<http://www.solicad.com/progecad>